

TRIFYL : syndicat mixte départemental pour la valorisation des déchets ménagers et assimilés.

Président : Jean-Marc PASTOR (sénateur du Tarn).
Date de création : avril 1999.
Mission : assurer la maîtrise d'ouvrage des équipements de valorisation des déchets du territoire du plan (étude, construction et exploitation).

Le plan départemental d'élimination des déchets ménagers et assimilés fixe comme premier objectif, une valorisation importante des déchets en développant la collecte sélective et en construisant des équipements de valorisation pour l'avenir.



TRIFYL
Les Courtials
81 300 LABESSIERE-CANDEIL
Tél. 05 63 81 23 00
Fax 05 63 81 23 01
www.trifyl.fr

Contours 05 34 60 30 68 - Illustration: Sophie Anfray - Photos: Trifyl, Eco-Emballages - Imprimé sur papier recyclé.

Les communes adhérentes



Les équipements de valorisation matière gérés par Trifyl

- ◆ 2 centres de tri,
- ◆ 2 plateformes de compostage,
- ◆ 9 quai de transfert,
- ◆ 21 déchèteries.

L'équipement principal de la zone sud

Le site de Labruguière accueille :

- ◆ **Un centre de tri**
Un bâtiment de 4000 m² accueille le centre de tri qui traite 11 000 tonnes/an d'emballages ménagers. Une trentaine d'emplois ont été créés.
- ◆ **Une déchèterie**
Ouverte au public, 7 quais, d'une superficie de 2000 m², elle traite 2000 tonnes/an. Nombre d'emploi : un gardien.
- ◆ **Une plateforme de compostage.**
Une plateforme de 1500 m² permet la valorisation de 8000 tonnes/an de déchets végétaux.

Ce site, opérationnel depuis septembre 2003, est destiné à traiter les déchets de la zone sud du territoire de TRIFYL. Ces flux de déchets transitent par des quais de transfert afin d'optimiser les coûts de transport.



Le centre de tri TRIFYL Labruguière



1) Collecte sélective des emballages ménagers



Les emballages en plastique (bouteilles, flacons...)



Les emballages en métal (boîtes de conserve, canettes...)



Les emballages en carton et les papiers (les journaux/magazines, cartons et briques alimentaires...)



Les déchets peuvent être collectés via un sac plastique transparent, une caisse ou un bac spécifique.

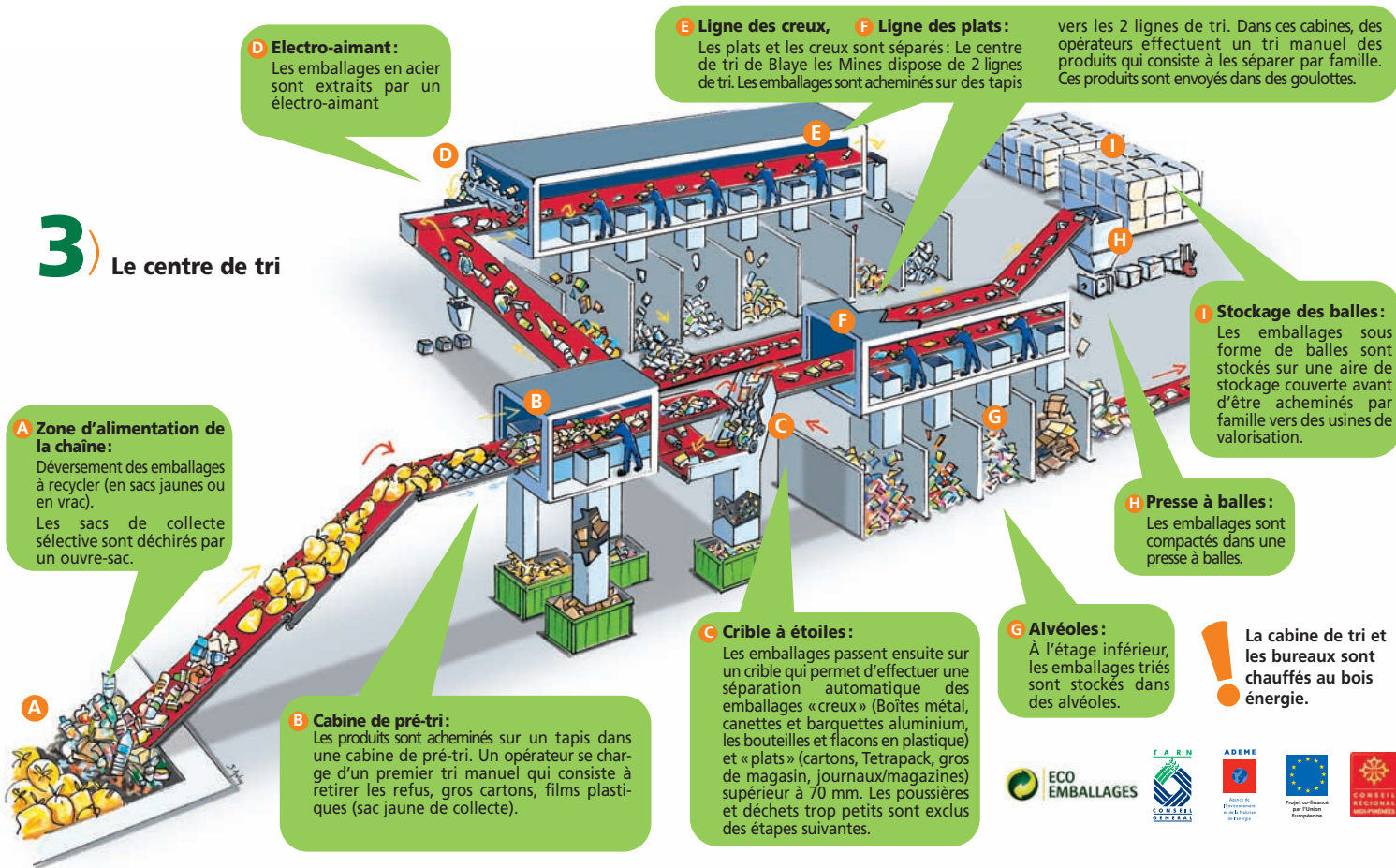
2) Les centres de transfert



Les emballages issus de la collecte sélective sont acheminés vers des quais de transfert. Ces quais permettent d'optimiser les transports et de réduire les coûts.



Le centre de tri TRIFYL Labruguière



4) Recyclage : vers une nouvelle vie

Les emballages sont recyclés par matériaux et deviennent de nouveaux produits.

Les emballages en plastique =

Pull polaire, tuyau, montre plastique.



Les emballages en métal =

Outils, vélo, fer à repasser, boîtes de conserve.



Les emballages en carton et papiers =

Rouleau essuie-tout, journaux, magazines, papier cadeau.

